

MON AQUARELLE

PROGRAMME 2025-2026 STAGES D'AQUARELLE À BOIS-COLOMBES

Mettre la silhouette en lumière



SAM 20 SEP 14H30-18H30

OU DIM 21 SEP 14H30-18H30

Dessin/aquarelle

Un sujet qui permet d'utiliser avec bonheur le blanc du papier, de s'amuser avec des effets de texture végétale et de créer de la profondeur de champ.

S'envoler pour les Cyclades



SAM 21 MARS 14H30-18H30

OU DIM 22 MARS 14H30-18H30

Dessin et aquarelle

Avec un second document très complet, il sera facile de s'approprier ce sujet qui parle d'architecture, d'ombre et de lumière et où le blanc du papier est roi.

Ensoleiller une feuille blanche



SAM 15 NOV 14H30-18H30

OU DIM 16 NOV 14H30-18H30

D'après photo et aquarelle

Une photographie complètera le sujet, permettant de personnaliser sa composition. Ici, l'arrière-plan et le sujet sont mis à l'honneur, dans toute leur complémentarité.

Atteindre la légèreté d'une plume



SAM 4 AVR 14H30-18H30

OU DIM 5 AVR 14H30-18H30

Dessin et aquarelle

Un sujet qui donnera les clés pour construire simplement son dessin, avant de personnaliser un fond, puis de faire surgir l'oiseau grâce à une gamme colorée bien choisie.

Peindre ses cartes de vœux



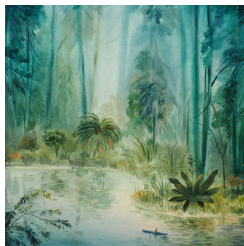
SAM 13 DÉC 14H30-18H30

OU DIM 14 DÉC 14H30-18H30

100% aquarelle

Une douzaine de modèles de cartes de vœux seront à disposition, afin de peindre ses propres cartes, l'occasion de réaliser de petites aquarelles rapides et poétiques.

Se laisser envoûter par la forêt australe



SAM 30 MAI 14H30-18H30

OU DIM 31 MAI 14H30-18H30

Dessin et aquarelle

Le tableau du peintre Andrew Sutherland nous conduira tout droit vers les profondeurs d'une forêt aux teintes bleutées. Effets de brume, reflets et nature luxuriante seront à l'honneur.

Multiplier les effets de matière



SAM 17 JAN 14H30-18H30

OU DIM 18 JAN 14H30-18H30

Aquarelle et gouache

Grâce à la gouache, le contraste bleu/violet et orange devient possible. L'occasion de travailler à la fois le dégradé et la texture. Pour les amoureux de la matière.

Comprendre les fleurs



SAM 20 JUIN 14H30-18H30

OU DIM 21 JUIN 14H30-18H30

100% aquarelle

Avec un double support aquarelle et photo, ce modèle permettra de comprendre les partis-pris de l'aquarelliste, tout en jouant avec le flou, le net, l'ombre et la lumière.

Suggérer la transparence



SAM 14 FÉV 14H30-18H30

OU DIM 15 FÉV 14H30-18H30

Dessin et aquarelle

Un modèle aux multiples effets : clair-obscur, transparence, ombre, reflets, de quoi étoffer ses connaissances avec jubilation.

6 à 12 participants / Durée : 4 heures / Tarif: 70€
Atelier Gribouillis, 2 bis rue Mertens
Adultes et ados | Tous niveaux | Matériel fourni

Renseignements et inscription : Aude Le Morzadec | sur le site mon-aquarelle.fr | [06 21 01 00 90](tel:0621010090)
aude@mon-aquarelle.fr | Carte cadeau à imprimer sur simple demande